

Catalogue fourgons 2023-24





World sweet home

Ouvrez la porte sur un paysage toujours différent

Éveillez votre curiosité pour de nouvelles découvertes et aventures. Avec Rimor, le monde est votre maison : depuis plus de 40 ans, nous concevons des camping-cars et des vans en nous inspirant de l'endroit qui nous tient le plus à cœur, pour vous garantir un confort maximal. Des véhicules fonctionnels et accueillants, spacieux et confortables, expression d'un design et d'une production entièrement italienne.

Redécouvrez la liberté de mouvement à la mer et à la montagne, en ville et à la campagne. Avec les camping-cars et les vans Rimor, vous vous sentirez comme chez vous. Où que vous décidiez d'aller.

HORUS



L'aventure sur mesure pour VOUS

Tout le plaisir que vous recherchez, même dans un format compact

Horus est le choix de ceux qui aiment vivre sur la route. Son agilité et son extrême facilité de manœuvre en font le véhicule idéal pour les passionnés de plein air, sans limite d'imagination... ni d'âge. Il y a cinq modèles au total, auxquels s'ajoutent les nouveautés Horus 12 et Horus 54 : pour vous donner encore plus d'options de compacité et de multifonctionnalité. Et apporter une réponse concrète à votre idée de vanlife.

Une nouvelle idée de mouvement, capable d'allier confort et envie de découverte. Vous éprouverez l'émotion de vivre la nature depuis une position privilégiée, que seule l'ouverture de la porte arrière sur un panorama à couper le souffle peut procurer. Faites le premier pas vers vos désirs, avec Horus l'émerveillement n'a pas de limites.



Lit à la française
HORUS 12

Lit double
HORUS 38
HORUS 54

**Lit double
superposé**
HORUS 45

Lits jumeaux
HORUS 95

La configurabilité maximale est votre prochain objectif

Il y a tout ce dont vous avez besoin pour vivre l'aventure avec Horus, et bien plus encore. À commencer par les nouveautés : Horus 12 est réactif et compact, avec un lit à la française pour vous donner une agilité de mouvement même à l'intérieur. Horus 54 transforme la zone de couchage en une zone de chargement pratique, en quelques gestes simples : la multifonctionnalité maximale alliée à la simplicité maximale.

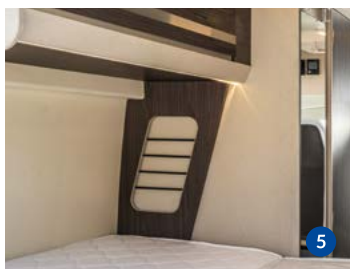
Et puis, vous pouvez toujours compter sur Horus 38, qui dispose d'un confortable lit double transversal à sommier rabattable, Horus 45, équipé de deux lits doubles superposés entièrement modulables, et Horus 95, qui vous offre une solution de lits jumeaux à sommiers relevables.

Ses caractéristiques s'adaptent à votre style : les nouvelles unités murales ont un effet décoratif 3D tactile et un système d'ouverture push-pull pratique. Le revêtement est à l'épreuve de la vie de plein air, grâce à sa microfibre résistante, lavable et déperlante. À cela s'ajoute un système de rangement fonctionnel qui vous sauve même lorsque vous parcourez les routes les plus sinueuses.

- 1 Nouveaux appuie-tête de style automobile, réglables en hauteur
- 2 Occultant de la cabine de conduite de série
- 3 Occultant de fenêtres coulissant avec moustiquaire intégrée
- 4 Lanterneaux avec poignée d'ouverture coulissante pratique



5 **Compartiment de rangement à bandes élastiques**



6 **Éclairage intérieur dans les armoires et spots de lecture orientables**



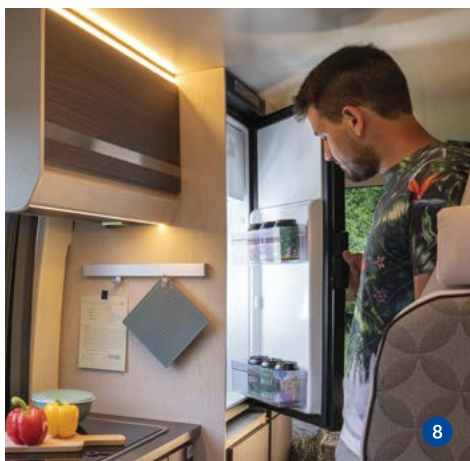
7 **Table intelligente détachable avec rallonge, également utilisable comme table extérieure**



8 **Réfrigérateur à compresseur 90 L monté en hauteur pour un accès plus facile**

9 **Marchepied électrique avec système de sécurité relié au tableau**

10 **Prise d'eau extérieure avec douchette (de série)**



Autres caractéristiques : chauffage Combi Gaz de série, prises 220/230 V aussi bien dans la cuisine que dans la dînette, prises USB dans la zone de jour et dans la zone de nuit, attaches Isofix (en option), grand espace de rangement au-dessus de la cabine de conduite, unités murales avec système d'ouverture push pull, chauffage arrière doté d'évents dédiés, dînette convertible en lit supplémentaire, matelas confort haute densité anatomiques et hypoallergéniques, avec housses amovibles.

HORUS 12

De nombreuses solutions pour vivre l'aventure, dans un espace minimal. Le **lit à la française** d'Horus 12 dispose d'un **espace** confortable **à l'intérieur** pour stocker tout ce dont vous avez besoin pour la vie en plein air. Et l'arrière a un espace de chargement **également pour les vélos**.

- espace modulaire en moins de 5,5 m, avec **lit à la française**, qui permet également un grand espace de stockage
- salle d'eau à l'arrière du van et **zone de jour spacieuse avec table intelligente détachable**, pour une totale liberté de configuration de la cuisine





Données technique

HORUS

12

FIAT
PROFESSIONAL



5412x2050 mm



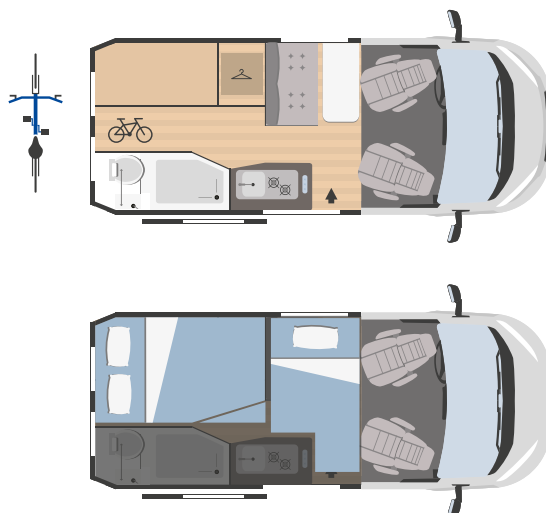
4



3



1



MOTORISATION

Moteur	Fiat Ducato
Empattement (mm)	3450
Cylindrée (L)	2,2
Puissance maxi (kW-ch)	88 - 120*
Radio	sur demande

DIMENSION ET POIDS

Longueur extérieure (mm)	5412
Largeur extérieure - intérieure (mm)	2050 - 1850
Hauteur extérieure hors tout - intérieure (mm)	2659 - 1875
Places homologuées	4
Poids en ordre de marche déclaré (kg)**	2675
Poids total (kg)**	3300
Augmenter le poids total autorisé	3500

LITS

Places couchage	3
Places de couchage composables	1
Lit simple dînette centrale	1100 x 1820 (1400)
Lit double dînette centrale	-
Lit simple arrière	-
Lit double arrière	1200 x 1900

RÉSERVOIRS

Eau potable (intérieur)**	20 + 65 l.
Eaux usées	90 l.
Réservoir antigel	sur demande
Coffre à gaz	(1+1) x 11:13 kg

AMÉNAGEMENT

Sièges pivotantes cabine	✓
Lanterneau panoramique zone jour	✓
Chauffage à gaz	Combi C4
Chauffe-eau	Combi C4
Occultant cabine de conduite	✓
Frigo	70 l.
N. feux plan de cuisson	2
Hotte aspirante	-
Four	-
Porte de cellule avec moustiquaire	sur demande
Mécanisme porte TV	sur demande
Galerie de toit avec échelle	sur demande
Batterie supplémentaire	sur demande
Housse de sièges cabine	sur demande
Porte-velo	sur demande
Antivol	sur demande
Lampe extérieure porte d'entrée	sur demande
Attelage	sur demande

*la motorisation Fiat Ducato 103 kW - 140 CV est disponible sur demande

**pour les informations légales sur les poids, consulter la page 29



HORUS

38

La solution avec lit double garantit jusqu'à 192 cm d'espace pour se reposer confortablement, en moins de 6 mètres de longueur totale. Avec Horus 38, vous pouvez décider chaque jour où commencer votre journée, au milieu des vignobles à la campagne ou aux portes d'une ville d'art.

- Un **lit double confortable** qui, d'un simple geste, laisse de la place pour ranger bagages et vélos
- Les espaces de la cuisine et de la dînette s'adaptent à vos besoins de tous les jours, grâce à **la rallonge du plan de cuisine et à la table intelligente détachable** avec rallonge, également utilisable comme table extérieure.





Données technique

HORUS

38

FIAT
PROFESSIONAL



5998x2050 mm



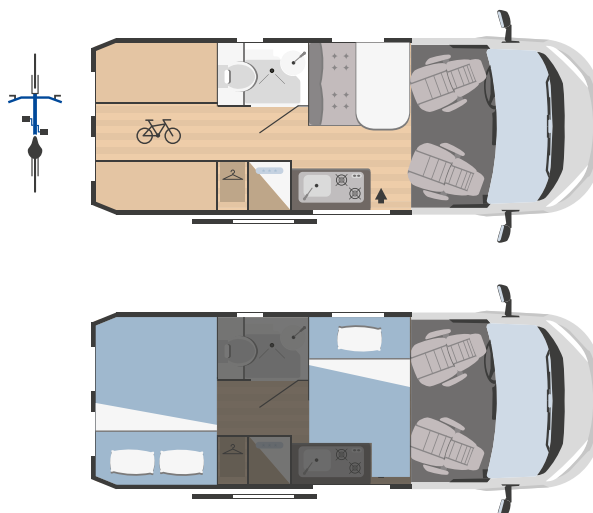
4



3



1



MOTORISATION

Moteur	Fiat Ducato
Empattement (mm)	4035
Cylindrée (L)	2,2
Puissance maxi (kW-ch)	88 - 120*
Radio	sur demande

DIMENSION ET POIDS

Longueur extérieure (mm)	5998
Largeur extérieure - intérieure (mm)	2050 - 1850
Hauteur extérieure hors tout - intérieure (mm)	2659 - 1875
Places homologuées	4
Poids en ordre de marche déclaré (kg)**	2824
Poids total (kg)**	3300
Augmenter le poids total autorisé	3500

LITS

Places couchage	3
Places de couchage composables	1
Lit simple dînette centrale	1150 x 1820 (1400)
Lit double dînette centrale	-
Lit simple arrière	-
Lit double arrière	1350 x 1920

RÉSEROIRS

Eau potable (intérieur)**	20 + 65 l.
Eaux usées	90 l.
Réservoir antigel	sur demande
Coffre à gaz	(1+1) x 11:13 kg

AMÉNAGEMENT

Sièges pivotantes cabine	✓
Lanterneau panoramique zone jour	✓
Chauffage à gaz	Combi C4
Chauffe-eau	Combi C4
Occultant cabine de conduite	✓
Frigo	90 l. (141 l. sur demande)
N. feux plan de cuisson	2
Hotte aspirante	-
Four	sur demande (NO Frigo 141 l.)
Porte de cellule avec moustiquaire	sur demande
Mécanisme porte TV	sur demande
Galerie de toit avec échelle	sur demande
Batterie supplémentaire	sur demande
Housse de sièges cabine	sur demande
Porte-velo	sur demande
Antivol	sur demande
Lampe extérieure porte d'entrée	sur demande
Attelage	sur demande

*la motorisation Fiat Ducato 103 kW - 140 CV est disponible sur demande

**pour les informations légales sur les poids, consulter la page 29



HORUS 45

Horus 45 s'adapte parfaitement à toutes les idées de voyage et de compagnie, des vacances en famille aux week-ends sportifs entre amis. Trois solutions de couchage différentes à votre disposition : avec sommier inférieur pliant en un clic et lit supérieur ; disposition avec lit supérieur modulable à 1 ou 2 places de couchage ; disposition avec lit inférieur et lit supérieur complètement amovible.

- Une liberté totale de choix entre **places de couchage et espace de stockage**, pour s'adapter à chaque nouvelle destination
- Que votre/vos compagnons/s de voyage soit votre amoureux, un couple d'amis ou toute la famille, avec Horus 45 il y a toujours de la place pour tout le monde, même pour le confort





Données technique

HORUS

45

FIAT
PROFESSIONAL



5998x2050 mm



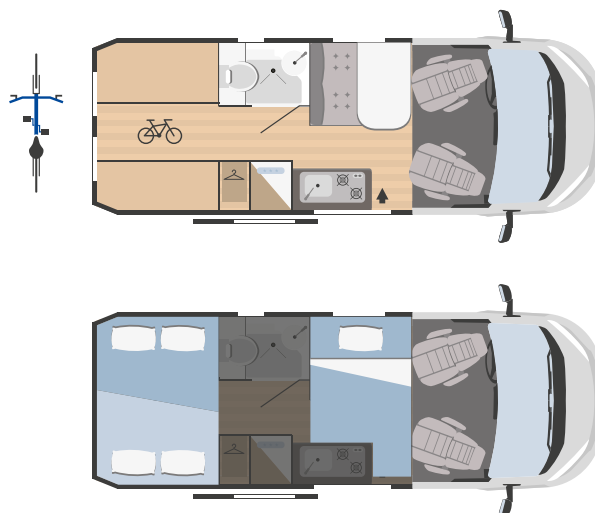
4



5



1



MOTORISATION

Moteur	Fiat Ducato
Empattement (mm)	4035
Cylindrée (L)	2,2
Puissance maxi (kW-ch)	88 - 120*
Radio	sur demande

DIMENSION ET POIDS

Longueur extérieure (mm)	5998
Largeur extérieure - intérieure (mm)	2050 - 1850
Hauteur extérieure hors tout - intérieure (mm)	2659 - 1875
Places homologuées	4
Poids en ordre de marche déclaré (kg)**	2831
Poids total (kg)**	3300
Augmenter le poids total autorisé	3500

LITS

Places couchage	5
Places de couchage composables	1
Lit simple dînette centrale	1150 x 1820 (1400)
Lit double dînette centrale	-
Lit simple arrière	-
Lit double arrière	n.2: 1350 x 1860

RÉSEROIRS

Eau potable (intérieur)**	20 + 65 l.
Eaux usées	90 l.
Réservoir antigel	sur demande
Coffre à gaz	(1+1) x 5:6 kg

AMÉNAGEMENT

Sièges pivotantes cabine	✓
Lanterneau panoramique zone jour	✓
Chauffage à gaz	Combi C4
Chauffe-eau	Combi C4
Occultant cabine de conduite	✓
Frigo	90 l. (141 l. sur demande)
N. feux plan de cuisson	2
Hotte aspirante	-
Four	sur demande (NO Frigo 141 l.)
Porte de cellule avec moustiquaire	sur demande
Mécanisme porte TV	sur demande
Galerie de toit avec échelle	sur demande
Batterie supplémentaire	sur demande
Housse de sièges cabine	sur demande
Porte-velo	sur demande
Antivol	sur demande
Lampe extérieure porte d'entrée	sur demande
Attelage	sur demande

*la motorisation Fiat Ducato 103 kW - 140 CV est disponible sur demande

**pour les informations légales sur les poids, consulter la page 29



HORUS

54

Découvrez la vie en van avec un **lit donnant toujours sur des paysages différents**. Horus 54 vous offre un lit double pour un maximum de détente, d'où vous pourrez profiter de vues magnifiques en ouvrant simplement le hayon. Avec en prime **beaucoup d'espace modulaire** pour vos passions

- **La zone de couchage se transforme en quelques gestes** : d'une grande zone de chargement - avec un espace également pour les vélos - au confortable lit double arrière
- **Grand frigo** à compresseur de 70 L et cuisine multifonction, avec **table intelligente détachable** à utiliser également à l'extérieur





Données technique

HORUS

54

FIAT
PROFESSIONAL



5412x2050 mm



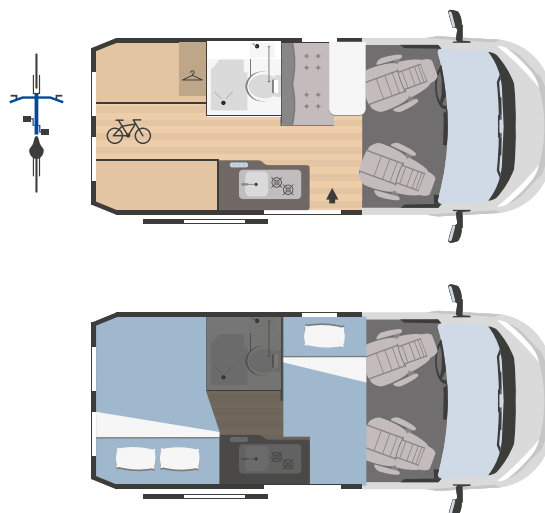
4



3



1



MOTORISATION

Moteur	Fiat Ducato
Empattement (mm)	3450
Cylindrée (L)	2,2
Puissance maxi (kW-ch)	88 - 120*
Radio	sur demande

DIMENSION ET POIDS

Longueur extérieure (mm)	5412
Largeur extérieure - intérieure (mm)	2050 - 1850
Hauteur extérieure hors tout - intérieure (mm)	2659 - 1875
Places homologuées	4
Poids en ordre de marche déclaré (kg)**	2714
Poids total (kg)**	3300
Augmenter le poids total autorisé	3500

LITS

Places couchage	3
Places de couchage composables	1
Lit simple dînette centrale	900 x 1820
Lit double dînette centrale	-
Lit simple arrière	-
Lit double arrière	1320 x 1920

RÉSERVOIRS

Eau potable (intérieur)**	20 + 59 l.
Eaux usées	90 l.
Réservoir antigel	sur demande
Coffre à gaz	(1+1) x 11:13 kg

AMÉNAGEMENT

Sièges pivotantes cabine	✓
Lanterneau panoramique zone jour	✓
Chauffage à gaz	Combi C4
Chauffe-eau	Combi C4
Occultant cabine de conduite	✓
Frigo	70 l.
N. feux plan de cuisson	2
Hotte aspirante	-
Four	-
Porte de cellule avec moustiquaire	sur demande
Mécanisme porte TV	sur demande
Galerie de toit avec échelle	sur demande
Batterie supplémentaire	sur demande
Housse de sièges cabine	sur demande
Porte-velo	sur demande
Antivol	sur demande
Lampe extérieure porte d'entrée	sur demande
Attelage	sur demande

*la motorisation Fiat Ducato 103 kW - 140 CV est disponible sur demande

**pour les informations légales sur les poids, consulter la page 29



HORUS

95

Idéal pour ceux qui aiment leur propre espace. Les deux lits jumeaux arrière offrent beaucoup d'habitabilité et de confort personnel, tout comme la dînette qui se transforme en lit en quelques étapes simples. La cuisine compacte et spacieuse, ainsi que la table extractible pratique d'Horus 95, vous donnent la liberté de décider entre un toast sous les étoiles et un dîner gastronomique, quel que soit le moment ou le lieu.

- **Séparateur de lits jumeaux avec marches** : marchepied pratique pour monter se coucher ; pendant le voyage, il agit comme une cloison qui, en cas de freinage d'urgence, garantit que tout reste à sa place
- **Nouveau lavabo de salle de bain en matériau thermoformé**, orientable pour garantir de l'espace pour chaque exigence (wc/douche)





Données technique

HORUS

95

FIAT
PROFESSIONAL



6363x2050 mm



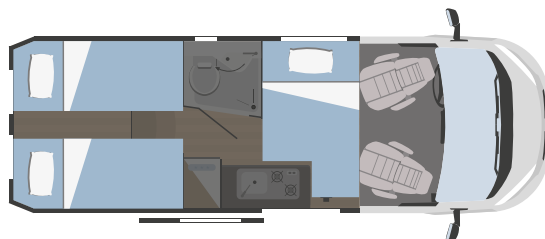
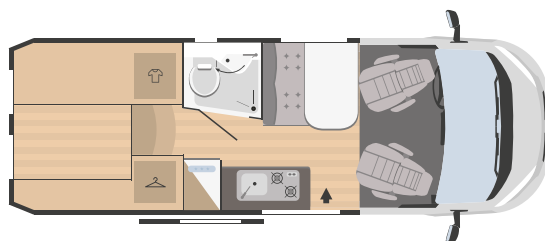
4



3



1



MOTORISATION

Moteur	Fiat Ducato
Empattement (mm)	4035XL
Cylindrée (L)	2,2
Puissance maxi (kW-ch)	88 - 140
Radio	sur demande

DIMENSION ET POIDS

Longueur extérieure (mm)	6363
Largeur extérieure - intérieure (mm)	2050 - 1850
Hauteur extérieure hors tout - intérieure (mm)	2659 - 1875
Places homologuées	4
Poids en ordre de marche déclaré (kg)***	2905
Poids total (kg)***	3500
Augmenter le poids total autorisé	nd

LITS

Places couchage	3
Places de couchage composables	1
Lit simple dînette centrale	1100 x 1820 (1400)
Lit double dînette centrale	-
Lit simple arrière	800 x 1900 - 800 x 1900
Lit double arrière	avec rallonge: 1300 x 1920

RÉSÉROIRS

Eau potable (intérieur)***	20 + 65 l.
Eaux usées	90 l.
Réservoir antigel	sur demande
Coffre à gaz	(1+1) x 11:13 kg

AMÉNAGEMENT

Sièges pivotantes cabine	✓
Lanterneau panoramique zone jour	✓
Chauffage à gaz	Combi C4
Chauffe-eau	Combi C4
Occultant cabine de conduite	✓
Frigo	90 l. (141 l. sur demande)
N. feux plan de cuisson	2
Hotte aspirante	-
Four	sur demande (NO Frigo 141 l.)
Porte de cellule avec moustiquaire	sur demande
Mécanisme porte TV	sur demande
Galerie de toit avec échelle	sur demande
Batterie supplémentaire	sur demande
Housse de sièges cabine	sur demande
Porte-velo	sur demande
Antivol	sur demande
Lampe extérieure porte d'entrée	sur demande
Attelage	sur demande

*** pour les informations légales sur les poids, consulter la page 29



Mécanique

Sécurité et fiabilité au poste de conduite

Fiat Ducato X250



De série :

- Sièges confort plus « Captain Chair » : appuie-têtes intégrés, large dossier et double accoudoir réglables en hauteur et en inclinaison
- Régulateur de vitesse
- Double airbag
- Fermeture centralisée
- Prédiposition radio et haut-parleurs
- Vitres électriques
- Rétroviseurs électriques
- ABS (système de freinage anti-blocage des roues)
- Antenne DAB intégrée dans les miroirs, de série

Ambiances tissus

Horus



Noisette
(Standard)



Informations légales sur les poids

Masse en ordre de marche

La masse en ordre de marche du véhicule homologué comprend : le conducteur, le réservoir de gazole rempli à 90%, le réservoir d'eaux claires rempli à 20 litres (en utilisant le robinet de vidange prévu à cet effet) et les bouteilles de gaz (15 kg au maximum) remplies à 90% de leur capacité.

La masse en ordre de marche a une tolérance de +/- 5% par rapport à celle mentionnée au point (b) et définie dans l'homologation. Tout ce qui n'est pas inclus dans la version standard du véhicule, qu'il s'agisse de la cellule ou du châssis, comporte une augmentation du poids en ordre de marche et donc une réduction de la charge utile, jusqu'à une réduction possible du nombre total des places utilisables sur la route par rapport aux places homologuées.

La charge utile disponible résulte de la différence entre la masse maximale autorisée à pleine charge et la masse en ordre de marche augmentée de la masse des passagers. Il est donc conseillé, lors de l'achat, d'accorder une attention particulière au poids des accessoires que l'on envisage d'installer dans le véhicule.

Masse globale

La masse globale est la masse totale du véhicule, qui ne doit pas être dépassée.

Réservoir d'eau potable durant la marche

Le véhicule en état de marche doit avoir le réservoir des eaux claires rempli à 20 litres, en utilisant le robinet de vidange prévu à cet effet et fourni dans l'équipement.

A woman in a blue crop top and dark shorts is stretching with her arms raised in a rocky, natural setting. In the background, a white van with 'RIMOR' branding is parked near a wooden fence. The scene is set against a backdrop of a rocky hillside with green vegetation under a cloudy sky.

World sweet home

Le voyage avec Rimor continue également en ligne : suivez nos initiatives sur notre blog, Facebook et Instagram. Et partagez vos aventures avec nous avec le hashtag #Rimor.



www.rimor.it

Les données et caractéristiques techniques des véhicules figurantes dans le catalogue sont purement indicatives. Le constructeur et le distributeur ne sont aucunement responsables des éventuelles variations apportées, pour quelque raison que ce soit, en cours de saison.

